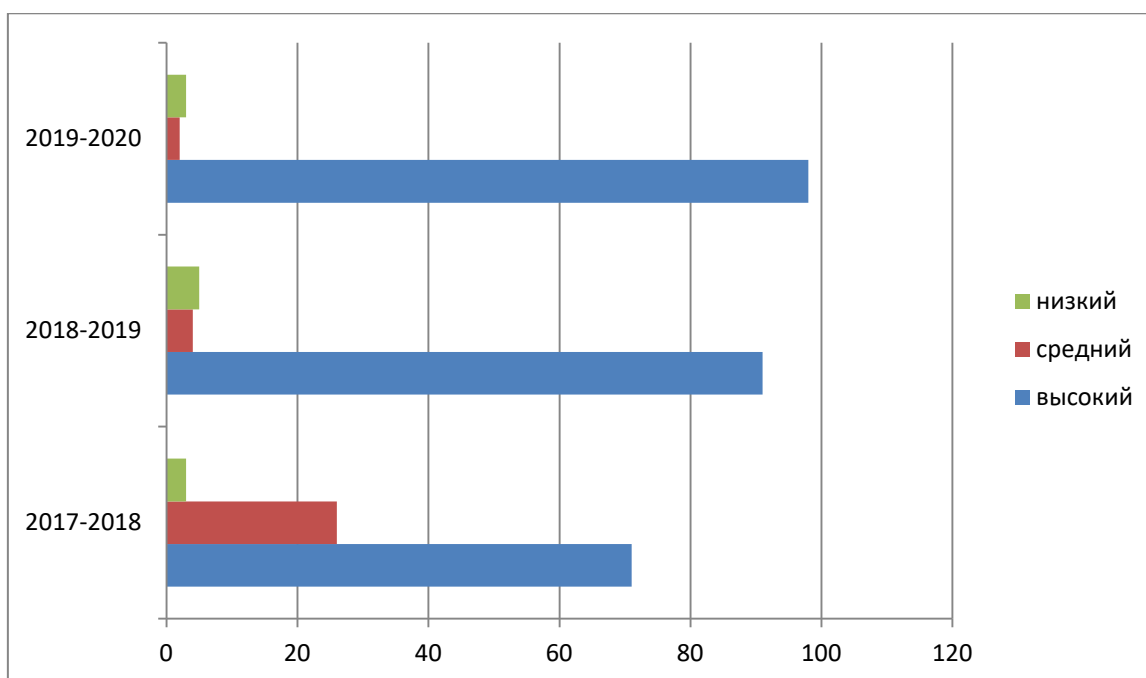


## *Мониторинг работы с родителями по вопросу кинезиокоррекции за 2017 – 2020 г*



Сводная таблица результатов опроса родителей за три года

<i>критерии</i>	<i>2017 – 2018г</i>	<i>2018 – 20019г</i>	<i>2019 – 2020г</i>
Высокий уровень	71%	91%	98%
Средний уровень	26%	4%	2%
Низкий уровень	3%	5%	0%

Результаты мониторинга показывают, что уровень работы с родителями по вопросу кинезиокоррекции детей вырос, прослеживается положительная динамика.